

MAD-450 ADRESLİ ÇAĞRI BUTONU KULLANIM KILAVUZU



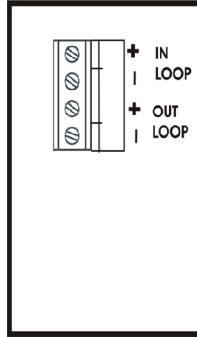
1- Giriş

Adresli anahtar modülü, yangın alarm sisteminde bir alarm çağrı butonu olarak kullanılır. Buton tarafından oluşturulan alarm, sistemin paneli tarafından algılanır. Çağrı butonu, insanların erken yangın uyarısı verebileceği binalarda kullanım için uygundur.

2- Kurulum

Çağrı butonu duvara, zeminden 1.2 – 1.5 metre yüksekliğe monte edilmelidir. Binanın her çıkışında bir adet buton olmalı ve bina genelinde herhangi bir kişinin bir butona olan uzaklığı en fazla 30 metre olmalıdır.

Buton bağlantıları, kılavuzdaki açıklamalara uygun olarak yapılmalıdır. Buton bağlantıları yapılırken, sistemin enerjisi kesik olmalıdır. Butonların beslemesi çevrim üzerinden yapılır ve harici besleme gerektirmez.



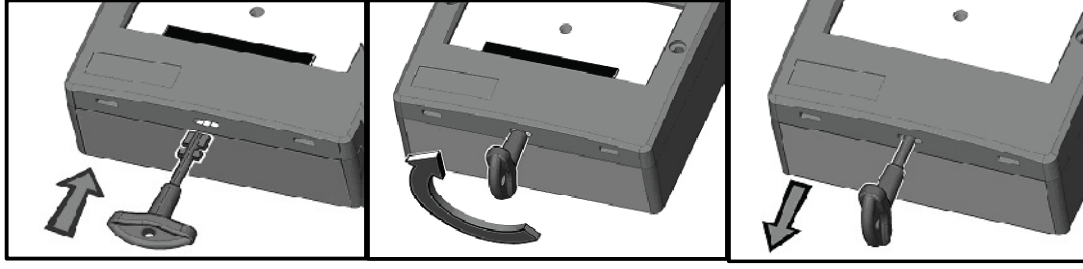
Adresleme

Adresli sisteme bağlı olan çağrı butonunun sistemde tanımlanması için adreslenmesi gerekmektedir. Butonlara 1 adres atanır. Butonlara, adresleme cihazı ile 1 – 250 arasında adres atanabilir.

3- Test ve Bakım

Butonların bakımı, görsel ve işlevsel kontrolleri içerir.

4- Butonun Resetlenmesi



1- Butonu yerleřtirin

2- Butonu 90° saat yönünde çevirin

3- Aktivasyon sesini duyana kadar butonu geri çekin

5- Teknik Özellikler

Çevresel Özellikler	
Çalışma Sıcaklığı	-10° ile +50° arası
Saklama Sıcaklığı	-10° ile +70° arası
Bağıl Nem	%95
Cihaz Özellikleri	
Çalışma Gerilimi	22-38 VDC
Sükunet Akımı	<300µA
Kablolama Özellikleri	
Kablo Tipi	Terminal bloğuna 1.5 mm ²
Kablo Tipi	Ekranlı bükümlü çift
Fiziksel Özellikler	
Boyutlar	96 mm x 96 mm x 46 mm