

PDC-100 KONVANSİYONEL ÇAĞRI BUTONU KULLANIM KILAVUZU



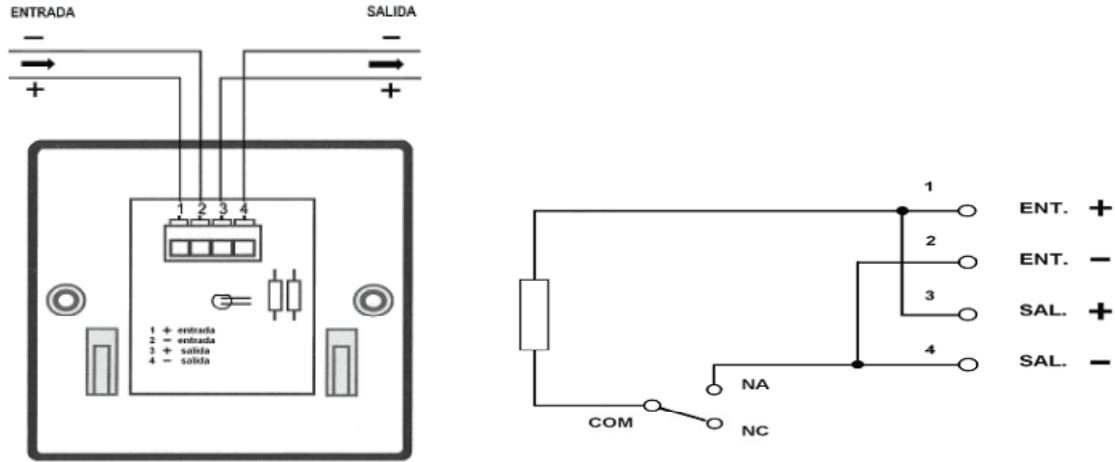
1- Giriş

Çağrı butonu, Avrupa standardı EN54-11'e göre dizayn edilmiştir. Standart, ürünün ilgili sertifikasında mevcuttur.

Çağrı butonu, piyasadaki değişik tipteki algılama sistemleri ile uyumludur.

2- Kurulum

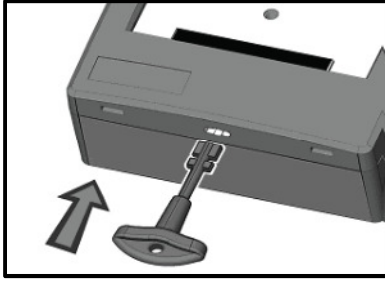
Çağrı butonlarının montaj ve yerleşimi, UNE 23.007 – 14 standardına göre yapılmalıdır.



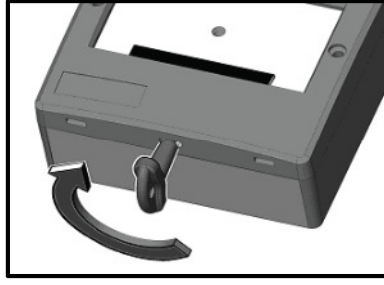
3- Test ve Bakım

Butonların bakımı, görsel ve işlevsel kontrolleri içerir. Butonun bakım ve testinin senede en az 1 kez yapılması tavsiye edilir.

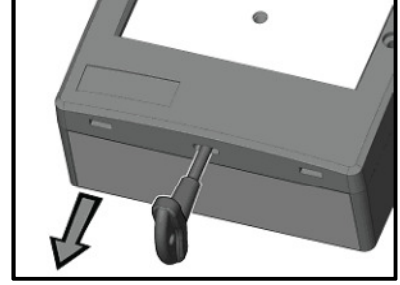
4- Butonun Resetlenmesi



1- Butonu yerleřtirin



2- Butonu 90° saat yönünde çevirin



3- Aktivasyon sesini duyana kadar butonu geri çekin

5- Teknik Özellikler

Çevresel Özellikler	
Çalışma Sıcaklığı	-10° ile +50° arası
Saklama Sıcaklığı	-10° ile +70° arası
Bağıl Nem	%95
Cihaz Özellikleri	
Çalışma Gerilimi	0-30VCA
Sükunet Akımı	0 mA
Alarm Direnci	100Ω 4W
Kablolama Özellikleri	
Kablo Tipi	Terminal bloğuna 1.5 mm ²
Kablo Tipi	Ekranlı bükümlü çift
Fiziksel Özellikler	
Boyutlar	96 mm x 96 mm x 46 mm